



Gobierno de Reconciliación  
y Unidad Nacional

*El Pueblo, Presidente!*

**DGI**

# [INSTRUCTIVO PARA INGRESAR “INFORME DE INVENTARIO”]

INFORMACIÓN  
EXÓGENA



Enviar Informe SAIRI

Informe Inventario

Informes entregados

Solicitar Autorización

Manual del SAIRI

TIEMPOS  
VICTORIAS!

*Por Gracia  
de Dios!*



FE,  
FAMILIA  
Y COMUNIDAD!

**CRISTIANA, SOCIALISTA, SOLIDARIA!**

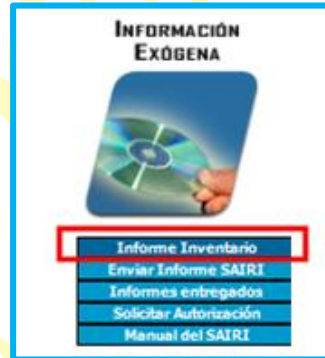
**DIRECCIÓN GENERAL DE INGRESOS**

Costado Norte de Catedral Metropolitana

Tel. 22489999 - página: [www.dgi.gob.ni](http://www.dgi.gob.ni)

## Instructivo para ingresar “Informe de Inventario”

1. Clic en Informe de Inventario que se encuentra en INFORMACIÓN EXÓGENA



2. Se muestra una ventana donde ingresará la información correspondiente al Inventario:

INFORMACION EXOGENA DE INVENTARIO

Periodo Fiscal :  Año:

No. ITEM :

Costo Total :

-- Confirmar --

3. Se procede a llenar los datos: Clic en Confirmar

INFORMACION EXOGENA DE INVENTARIO

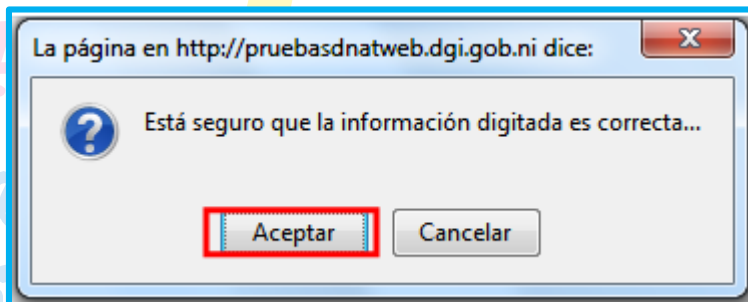
Periodo Fiscal :  Año:

No. ITEM :

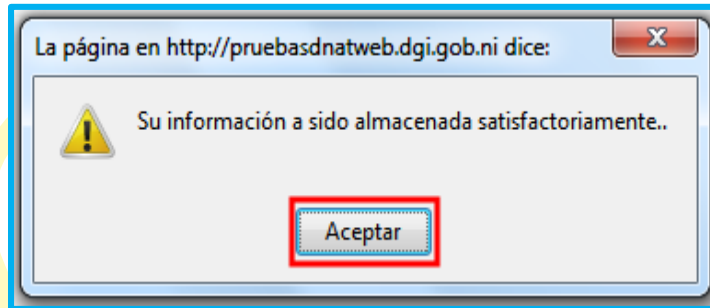
Costo Total :

-- Confirmar --

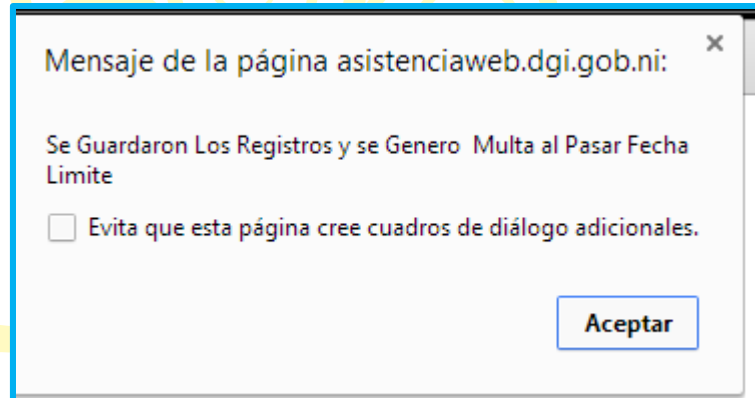
4. Al confirmar aparecerá una pantalla donde acepta o cancela la información:



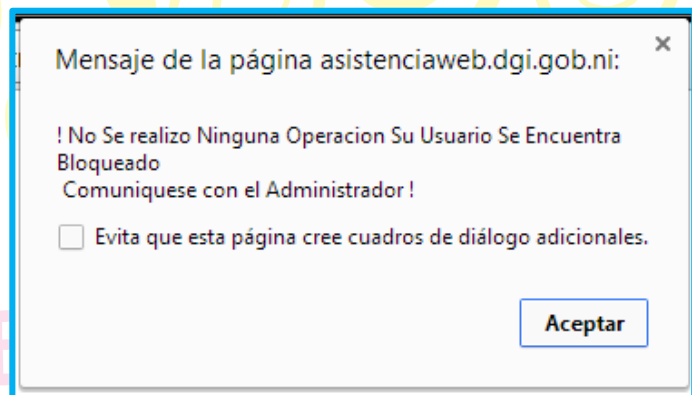
5. Aparecerá un mensaje donde le indica que se almacenó la información:



6. Será multado, si pasa de la fecha límite de presentación. Se le enviará un mensaje y se alojará la multa en su Cuenta Corriente:



7. Si ingresa más de 3 veces información de Inventario para un mismo período será Bloqueado y remitido a la administración donde Tributa:



TIEMPOS DE  
VICTORIAS!

*Por Gracia  
de Dios!*